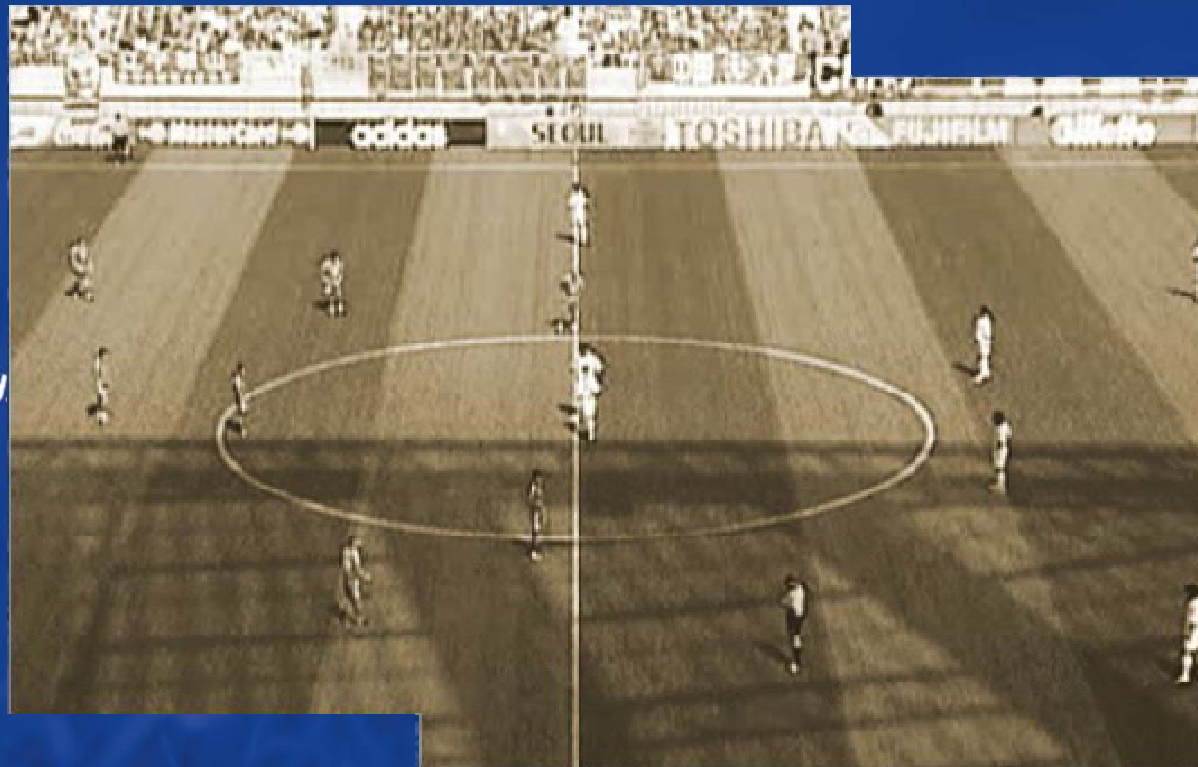




FIFA

For the Game. For the World



Regel 3 Zahl der Spieler

- Auswechselfvorgang
- Zusätzliche Personen auf dem Spielfeld
- Treffer mit zusätzlichen Personen auf dem Spielfeld
- Mindestanzahl Spieler





Eine Auswechslung darf nur während einer Spielunterbrechung erfolgen.

Der Schiedsrichterassistent, sofern ein solcher ernannt worden ist, zeigt an, dass eine Auswechslung gewünscht wird.

Der auszuwechselnde Spieler erhält vom Schiedsrichter die Erlaubnis, das Spielfeld zu verlassen, sofern er sich nicht bereits aus anderen Gründen im Einklang mit den Spielregeln ausserhalb des Spielfelds befindet.

Der Schiedsrichter erteilt dem Auswechselfspieler die Erlaubnis, das Spielfeld zu betreten.

Vor Betreten des Spielfelds wartet der Auswechselspieler, bis der Spieler, den er ersetzt, das Spielfeld verlassen hat.

Der auszuwechselnde Spieler muss das Spielfeld nicht auf Höhe der Mittellinie verlassen.

- **falls notwendig um Zeitvergeudung zu vermeiden, kann der Spieler aufgefordert werden, das Feld über die nächstgelegene Begrenzungslinie zu verlassen**

Die Erlaubnis, eine Auswechslung vorzunehmen, kann unter bestimmten Bedingungen auch verweigert werden, wenn z. B. ein Auswechselspieler nicht bereit ist, das Spielfeld zu betreten.





Auswechselfvorgang

5

Ein Auswechselfspieler, der das Spielfeld noch nicht betreten hat, darf keinen Einwurf oder Eckstoß ausführen, weil die Einwechselfung noch nicht vollzogen ist.

Weigert sich ein Spieler, der ausgewechselt werden soll, das Feld zu verlassen, läuft die Partie weiter.

Erfolgt eine Auswechselfung in der Halbzeitpause oder vor der Verlängerung, ist der Auswechselfungsvorgang vor Beginn der zweiten Halbzeit bzw. der Verlängerung abzuschliessen.



Zusätzliche Personen auf dem Spielfeld

1. Drittpersonen

6

Drittperson.

- **Personen, die nicht auf der Teamliste als Spieler, Auswechselspieler oder Teamoffizielle aufgeführt sind, gelten als Drittpersonen. Dies gilt auch für Spieler, die durch Zeigen der **Roten Karte** des Feldes verwiesen wurden.**



Zusätzliche Personen auf dem Spielfeld

1. Drittpersonen

7

Betritt eine Drittperson das Spielfeld, gelten folgende Bestimmungen:

- **Der Schiedsrichter unterbricht das Spiel. (Greift die Drittperson nicht ins Spielgeschehen ein, erfolgt die Unterbrechung nicht umgehend.)**
- **Der Schiedsrichter lässt die Person vom Spielfeld und dessen unmittelbarer Umgebung entfernen.**
- **Hat der Schiedsrichter das Spiel unterbrochen, wird es mittels Schiedsrichterball an der Stelle fortgesetzt, an der sich der Ball zum Zeitpunkt der Unterbrechung befunden hat. ***



Zusätzliche Personen auf dem Spielfeld

2. Teamoffizielle

8

Betritt ein Teamoffizieller das Spielfeld, gelten folgende Bestimmungen:

- **Der Schiedsrichter unterbricht das Spiel. (Greift der Teamoffizielle nicht ins Spielgeschehen ein oder kann die Vorteilregel angewandt werden, erfolgt die Unterbrechung nicht umgehend.)**
- **Der Schiedsrichter lässt den Teamoffiziellen vom Spielfeld entfernen. Verhält sich dieser unverantwortlich, lässt ihn der Schiedsrichter vom Feld und dessen unmittelbarer Umgebung abführen.**
- **Hat der Schiedsrichter das Spiel unterbrochen, wird es mittels Schiedsrichterball an der Stelle fortgesetzt, an der sich der Ball zum Zeitpunkt der Unterbrechung befunden hat. ***



Zusätzliche Personen auf dem Spielfeld

3. Spieler ausserhalb des Spielfeldes

9

Hat ein Spieler zwecks Austauschs nicht erlaubter Kleidung oder Ausrüstung oder eines blutverschmierten Trikots, der Behandlung einer Verletzung oder einer blutenden Wunde oder aus einem anderen Grund mit Genehmigung des Schiedsrichters das Spielfeld verlassen, kehrt dann aber ohne Erlaubnis des Schiedsrichters wieder auf das Spielfeld zurück, gelten folgende Bestimmungen: Der Schiedsrichter

- **unterbricht das Spiel (Greift der Spieler nicht ins Spielgeschehen ein oder kann die Vorteilregel angewandt werden, erfolgt die Unterbrechung nicht umgehend.)**
- **verwarnt den Spieler wegen unerlaubten Wiederbetretens des Spielfelds**
- **weist den Spieler bei Bedarf an, dass Feld zu verlassen (Verstoss gegen Regel 4).**



Zusätzliche Personen auf dem Spielfeld

3. Spieler ausserhalb des Spielfeldes

10

Hat der Schiedsrichter das Spiel unterbrochen, wird es wie folgt fortgesetzt:

- **wenn kein weiterer Regelverstoss vorliegt: mit einem indirekten Freistoss für das gegnerische Team an der Stelle, an der sich der Ball zum Zeitpunkt der Unterbrechung befunden hat. ***
- **Gemäss Regel 12, sofern der Spieler gegen diese Regel verstossen hat.**

Überschreitet ein Spieler zufällig eine Begrenzungslinie des Spielfelds, gilt dies nicht als Regelverstoss. Das kurzfristige Verlassen des Spielfelds kann als Teil der Spielbewegung betrachtet werden.



Zusätzliche Personen auf dem Spielfeld

4. Auswechsellspieler oder ausgewechselte Spieler

11

Ein Auswechsellspieler, dem der Schiedsrichter das betreten des Spielfeldes noch nicht erlaubt hat, muss auf seiner Bank bleiben.

Wenn ein Auswechsellspieler oder ausgewechselter Spieler das Spielfeld ohne Genehmigung des Schiedsrichters betritt, gelten folgende Bestimmungen:

- **Der Schiedsrichter unterbricht das Spiel. (Greift der Spieler nicht ins Spielgeschehen ein oder kann die Vorteilsregel angewandt werden, erfolgt die Unterbrechung nicht umgehend.**
- **Der Schiedsrichter verwarnt den Spieler wegen unsportlichen Betragens.**
- **Der Spieler hat das Spielfeld zu verlassen.**
- **Hat der Schiedsrichter das Spiel unterbrochen, wird es mittels Schiedsrichterball an der Stelle fortgesetzt, an der sich der Ball zum Zeitpunkt der Unterbrechung befunden hat. ***



Treffer mit zusätzlichen Personen auf dem Spielfeld

12

Befand sich zum Zeitpunkt eines Treffers eine zusätzliche Person auf dem Spielfeld und bemerkt der Schiedsrichter dies **vor Wiederaufnahme des Spiels**, gelten folgende Bestimmungen:

- **Der Schiedsrichter gibt den Treffer nicht, wenn**
 - die zusätzliche Person eine Drittperson ist und ins Spielgeschehen eingegriffen hat;
 - die zusätzliche Person ein Spieler, Auswechselspieler, ausgewechselter Spieler oder Teamoffizieller des Teams ist, das den Treffer erzielt hatte.



Treffer mit zusätzlichen Personen auf dem Spielfeld

13

Befand sich zum Zeitpunkt eines Treffers eine zusätzliche Person auf dem Spielfeld und bemerkt der Schiedsrichter dies **vor Wiederaufnahme des Spiels**, gelten folgende Bestimmungen:

- **Der Schiedsrichter gibt den Treffer, wenn:**
 - die zusätzliche Person eine Drittperson ist, jedoch nicht ins Spielgeschehen eingegriffen hat;
 - die zusätzliche Person ein Spieler, Auswechselspieler, ausgewechselter Spieler oder Teamoffizieller des Teams ist, das den Treffer erhalten hat.



Treffer mit zusätzlichen Personen auf dem Spielfeld

14

Befand sich zum Zeitpunkt eines Treffers eine zusätzliche Person auf dem Spielfeld und bemerkt der Schiedsrichter dies **erst nach Wiederaufnahme des Spiels**, gelten folgende Bestimmungen:

- **Der Schiedsrichter hat**
 - **das Spiel zu unterbrechen (Greift der Spieler nicht ins Spielgeschehen ein oder kann die Vorteilsregel angewandt werden, erfolgt die Unterbrechung nicht umgehend.)**
 - **die Regelübertretung angemessen zu ahnden**
 - **den Vorfall an die spielleitende Behörde zu berichten.**

Wenn die Wettbewerbsregeln festlegen, dass alle Spieler und Auswechselspieler vor Spielbeginn gemeldet sein müssen, und ein Team das Spiel mit weniger als elf Spielern beginnt, darf das Team beim Eintreffen weiterer Spieler nur mit Spielern ergänzt werden, die auf der Teamliste stehen.

Wenn ein Spieler, der nicht auf der Teamliste steht, das Spielfeld betritt, wird dies als Auswechslung betrachtet.

Der International F.A. Board ist der Auffassung, dass ein Spiel als ungültig zu werten ist und vom Schiedsrichter abgebrochen werden muss, falls in einem Team weniger als sieben Spieler auf dem Feld verbleiben.

Unterschreitet ein Team diese Mindestanzahl von sieben Spielern, weil einer oder mehrere Spieler das Spielfeld absichtlich verlassen haben, ist der Schiedsrichter nicht verpflichtet, das Spiel zu unterbrechen und darf die Vorteilsregel gelten lassen. Bei der nächsten Spielunterbrechung jedoch sollte der Schiedsrichter das Spiel abbrechen, falls ein Team nicht mehr über die erforderlichen sieben Spieler auf dem Feld verfügt.